

THE MODERN

DEPARTAMENTOS PRIME

3 DORMITORIOS

THE MODERN



Te presentamos **The Modern**, nuestros departamentos más exclusivos, a pasos del malecón, frente a parque y con las mejores vistas hacia el océano y la ciudad.



THE MODERN

Barranco te ofrece un estilo de vida libre, bohemio y acogedor.

Vive en **The Modern** rodeado de malecones, museos, galerías, tiendas, restaurantes y hermosos paisajes todo el año.



THE MODERN

DEPARTAMENTOS PRIME

ÁREAS COMUNES

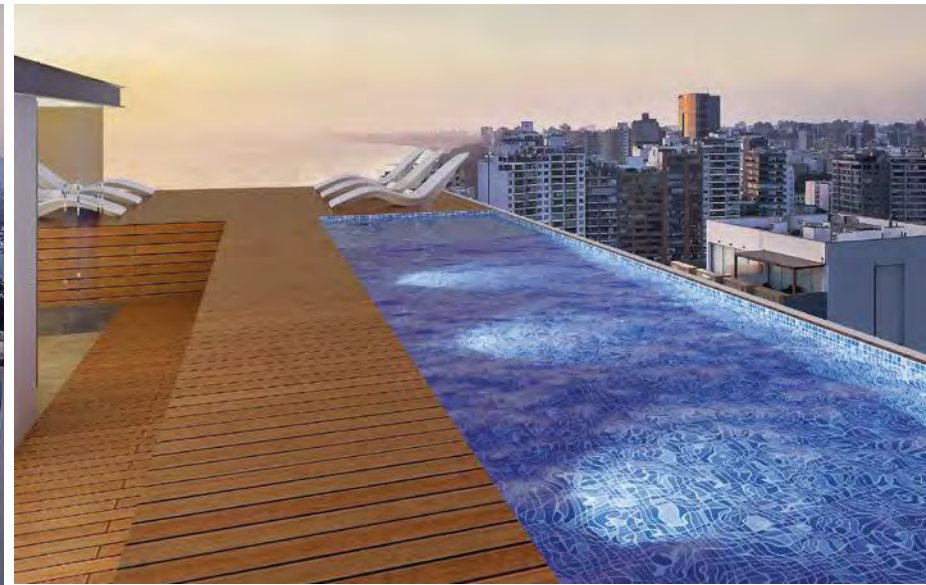
THE MODERN



SALA DE ESPERA / JARDÍN / COWORKING



THE MODERN



SUNDECK / PISCINA / BAR



THE MODERN

DEPARTAMENTOS PRIME

DEPARTAMENTO
PILOTO

THE MODERN



SALA-COMEDOR



THE MODERN



COCINA



THE MODERN



DORMITORIO PRINCIPAL



THE MODERN



BAÑO PRINCIPAL



THE MODERN



DORMITORIO SECUNDARIO



THE MODERN



DORMITORIO NIÑOS



THE MODERN



BAÑO SECUNDARIO



THE MODERN



HOME OFFICE



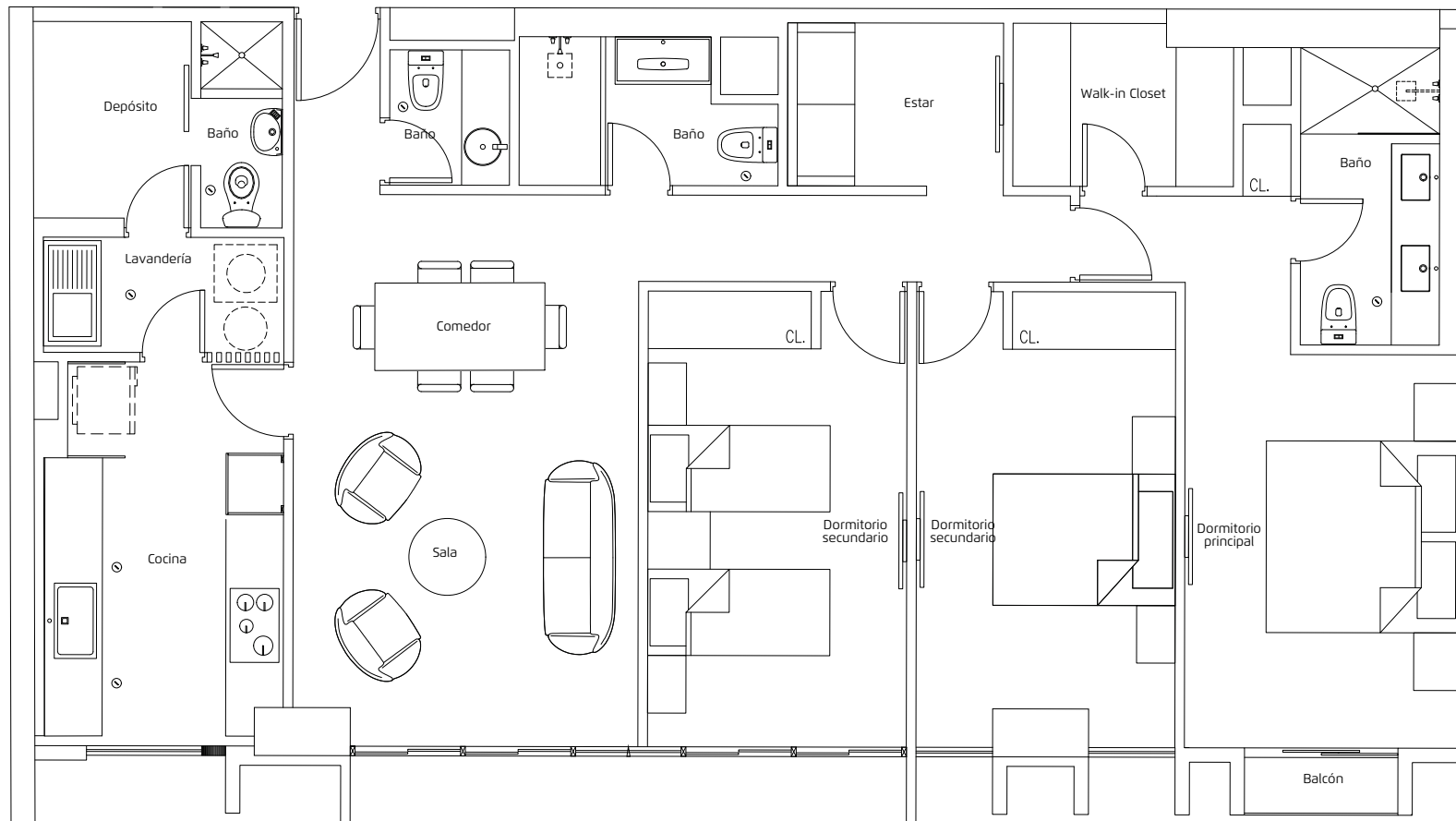
THE MODERN

DEPARTAMENTOS PRIME

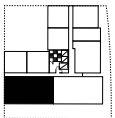
DEPARTAMENTOS
Y VISTAS

THE MODERN

Departamento 1705



USD 388,000



1 dormitorio principal, Walk-in closet, 2 dormitorios secundarios, 4 baños, Estar, Sala, Comedor, Cocina, Lavandería, Depósito, Balcón.
Área techada aprox.: **121.18 m²**



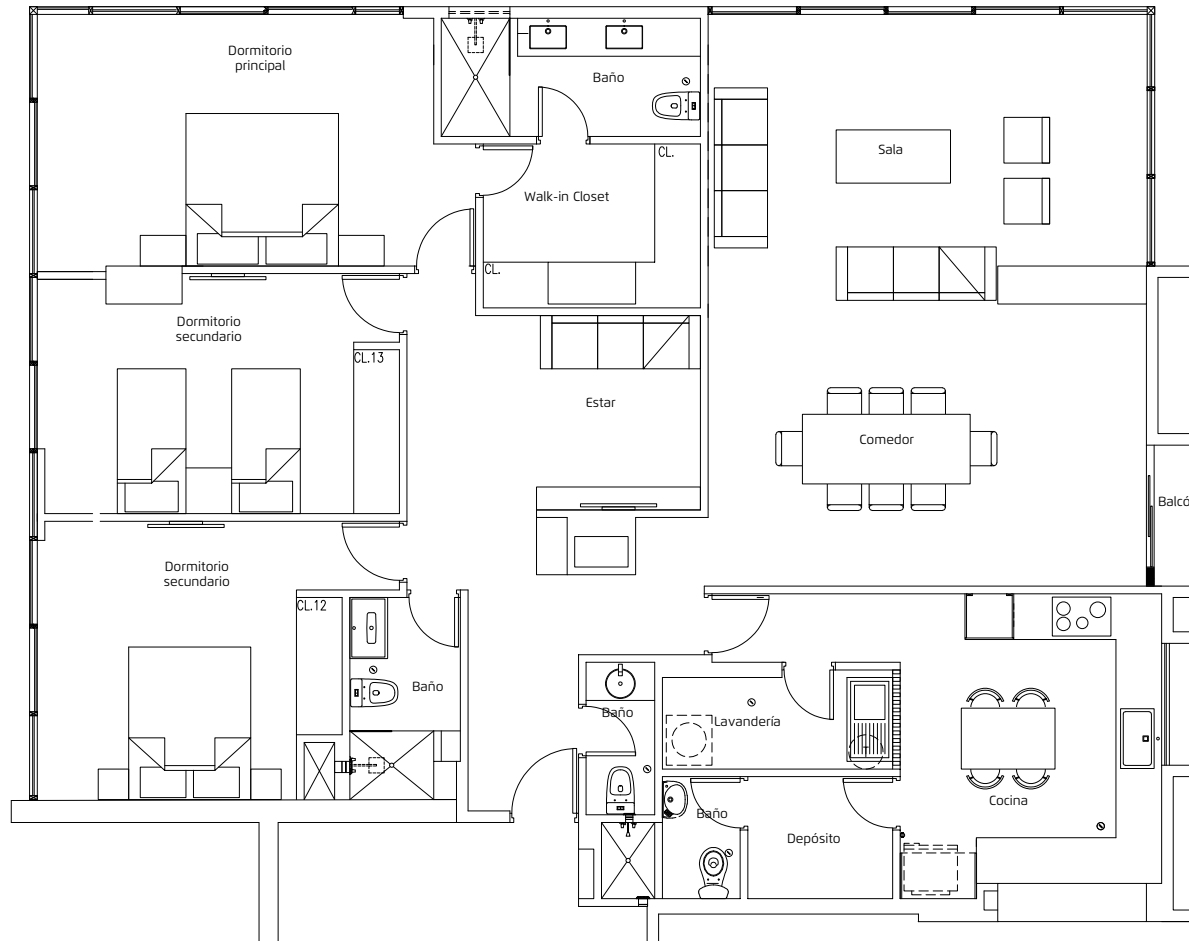
THE MODERN

Departamento **1705** / *Vista Sala*

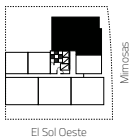


THE MODERN

Departamento 1901



USD 530,000



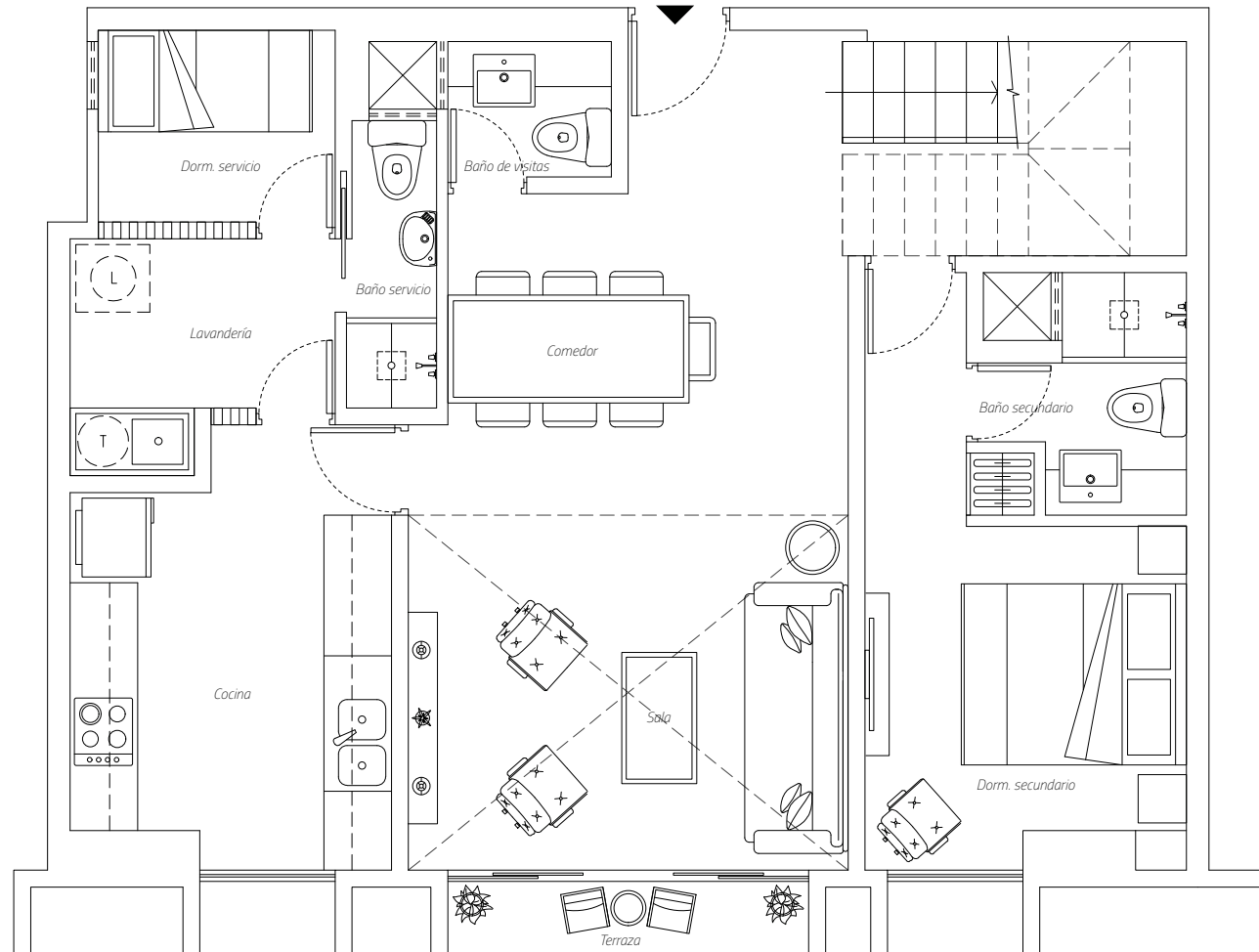
1 dormitorio principal, Walk-in closet, 2 dormitorios secundarios, 4 baños, Estar, Sala, Comedor, Cocina, Lavandería, Depósito, Balcón.
Área techada aprox.: **168.97 m²**



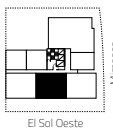
THE MODERN

Departamento **1901** / *Vista Terraza*





USD 488,000



Planta 1

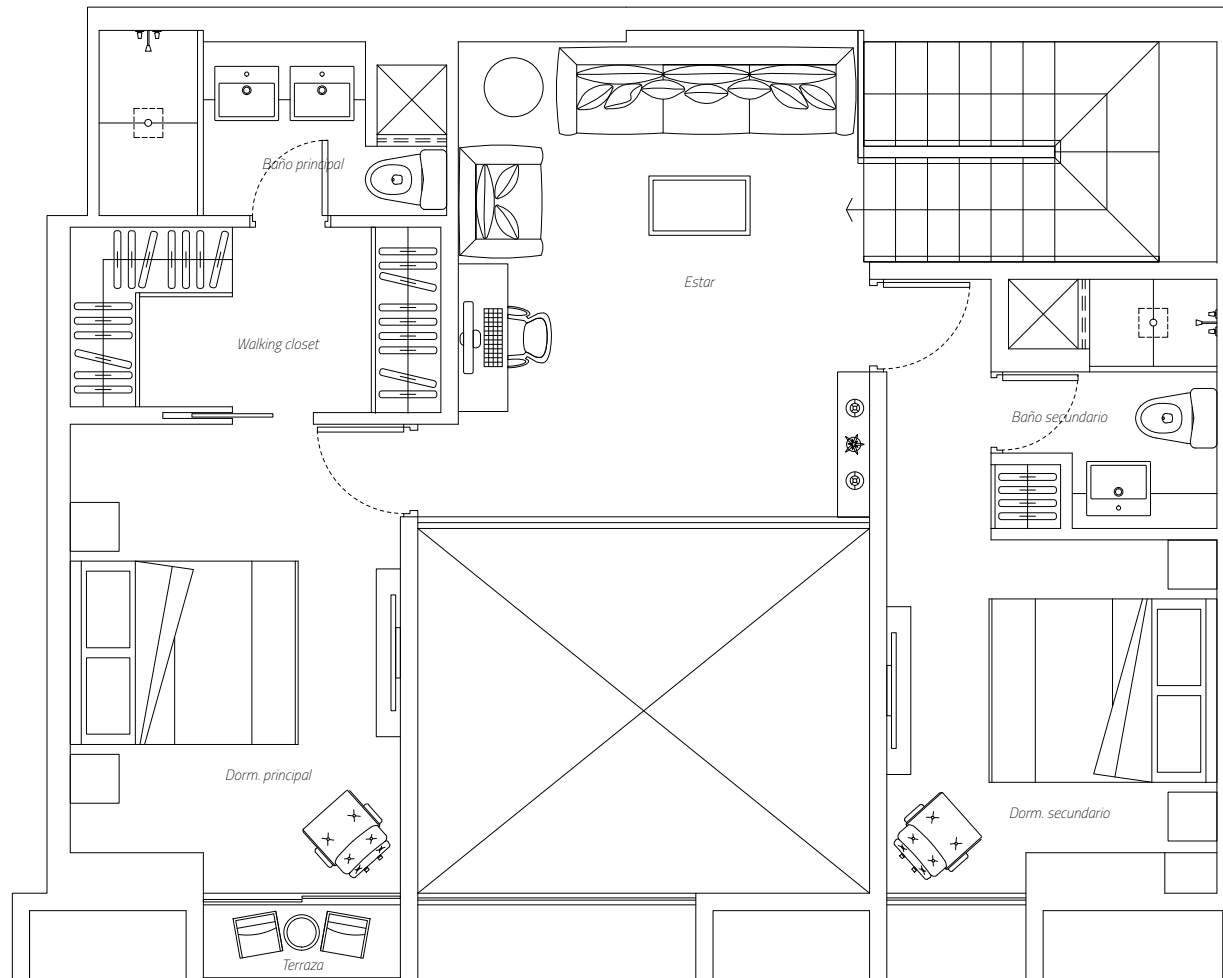
3 dormitorios, 5 baños, cocina y servicio

Área techada planta 1 aprox. : 80.32 m²

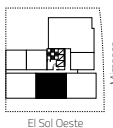
Área techada planta 2 aprox. : 66.18 m²

Área techada total aprox. : 146.50 m²





USD 488,000



Planta 2

3 dormitorios, 5 baños, cocina y servicio

Área techada planta 1 aprox. : 80.32 m²

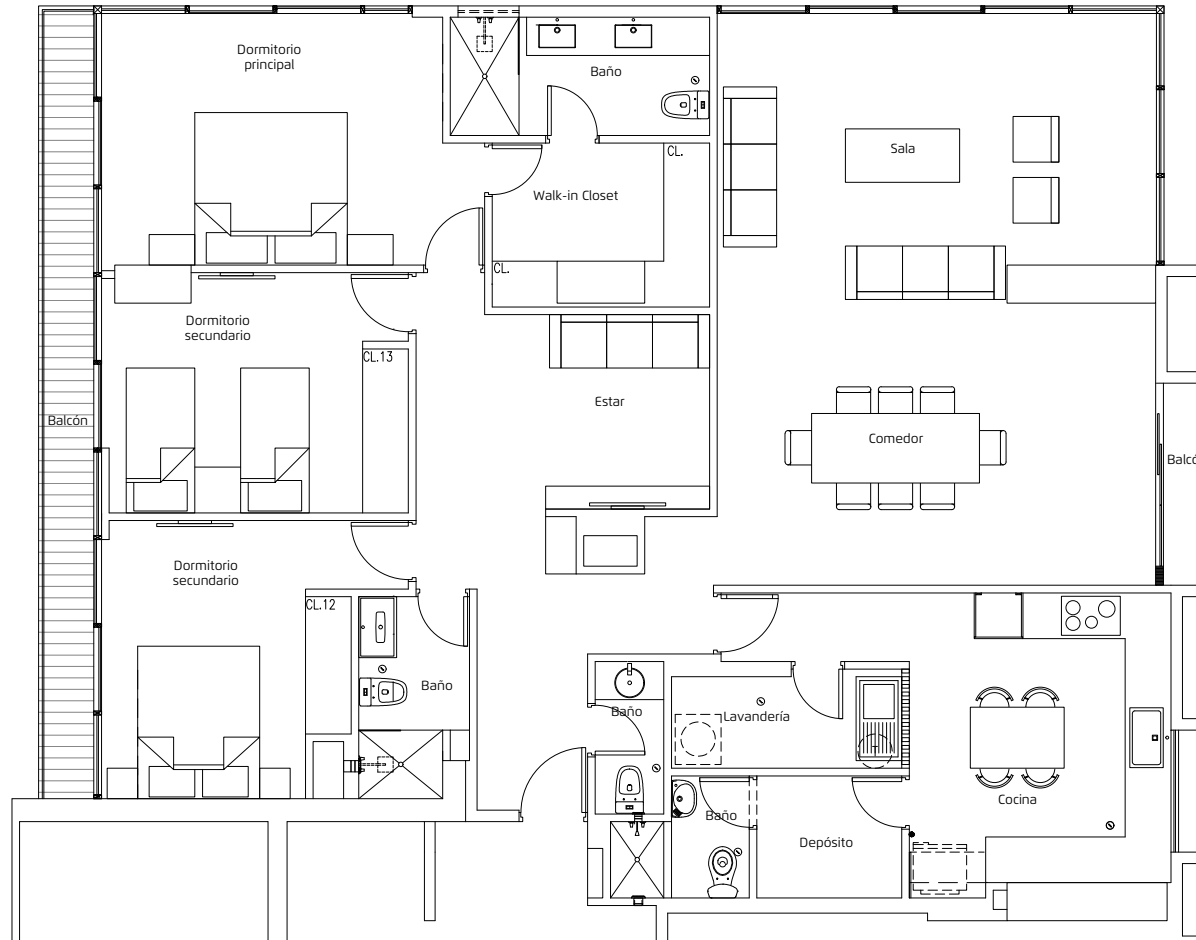
Área techada planta 2 aprox. : 66.18 m²

Área techada total aprox. : 146.50 m²

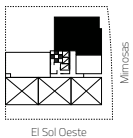
THE MODERN

Departamento **1904** / *Vista Comedor*





USD 547,000



1 dormitorio principal, Walk-in closet, 2 dormitorios secundarios, 4 baños, Estar, Sala, Comedor, Cocina, Lavandería, Depósito, Balcón.
Área techada aprox.: **161.77 m²**

THE MODERN

Departamento **2001** / *Vista Dormitorio principal*



THE MODERN



Tu Depa trae de obsequio la asesoría en decoración a cargo de la interiorista del proyecto, **Ana Teresa Vega Soyer**.

Ana Teresa Vega Soyer, Diseñadora Industrial con un master en Interiors & Living Design en Domus Academy de Milán, fundadora de Casa Soyer.



